

# お得なセットメニュー

- ・元相串かつ
- ・天然海老
- ・うずら
- ・アスパラ
- ・もち
- ・豚かつ
- ・つくね
- ・チーズちくわ
- ・ウインナー
- ・チーズ
- ・鶏のから揚げ
- ・さつまいも
- ・牛ハレ
- ・たこ
- ・レンコン



2530円(税抜)2783円(税込)

## 動物園前セット

15本+どて焼き

- ・元相串かつ
- ・天然海老
- ・うずら
- ・アスパラ
- ・もち
- ・豚かつ
- ・つくね
- ・チーズちくわ
- ・ウインナー
- ・チーズ
- ・さつまいも
- ・鶏のから揚げ



2050円(税抜)2255円(税込)

## 小だるまセット

12本+どて焼き

- ・元相串かつ
- ・天然海老
- ・うずら
- ・アスパラ
- ・もち
- ・豚かつ
- ・つくね
- ・チーズちくわ
- ・ウインナー



1630円(税抜)1793円(税込)

## ジャンジャンセット

9本+どて焼き

## 厳選串三本セット

- ・華味鳥
- ・黒毛和牛



なにないポーク  
肩ロース

909円(税抜)999円(税込)

◎どて焼き  
◎特選キムチ

(セット価格そのまま)  
(セット価格から110円(税込)割引)

※セット各種  
(動物園前・小だるま・ジャンジャン)  
一品お選びください。

# 一品・ご飯物



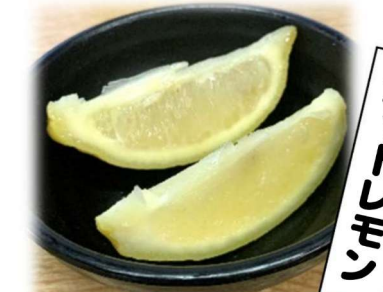
## 名物なべ焼

400円(税抜)440円(税込)



## 特選キムチ

300円(税抜)330円(税込)



## カットレモン

50円(税抜)55円(税込)



(自家製 鶏スープ使用)  
【しゃけ】

## おにぎり茶漬け

400円(税抜)440円(税込)



【しゃけ・おかか】  
2個入り

## おにぎり

350円(税抜)385円(税込)

昔ながらのソースバットをご用意できます!



## ソースキャベツ アヒルメンチ

320円(税抜)352円(税込)

単品 キャベツ 100円(税抜)110円(税込)  
単品 二度漬け禁止ソース 240円(税抜)264円(税込)  
二度漬け禁止ソースをご用意させて頂いております。  
※ご提供致しましたソースは秘伝のソースの為、  
お持ち帰りは承っておりません。

# 限定串

**限定 春季**



たけのし「穂先」

140円(税抜)154円(税込)

**限定 春季**



鱈「サシ」

280円(税抜)308円(税込)

**限定 夏季**



鱈「せみ」

280円(税抜)308円(税込)

# だるま厳選串



黒毛和牛

360円(税抜)396円(税込)



華味鳥

320円(税抜)352円(税込)



なごむポーク

300円(税抜)330円(税込)

# 牛・豚・鶏



牛「し」

220円(税抜)242円(税込)



牛「しん」

220円(税抜)242円(税込)



元祖串かつ

140円(税抜)154円(税込)



豚「かつ」

140円(税抜)154円(税込)



鶏「か」揚げ

280円(税抜)308円(税込)



ねぎ「かつ」

220円(税抜)242円(税込)



鶏「さ」な 柚子胡椒

220円(税抜)242円(税込)



鶏「皮」

140円(税抜)154円(税込)



ねぎ「しん」

130円(税抜)143円(税込)



ねぎ「さ」ガーリック

140円(税抜)154円(税込)



鶏「こ」

140円(税抜)154円(税込)

# 魚介



280円(税抜)308円(税込)



280円(税抜)308円(税込)



220円(税抜)242円(税込)



140円(税抜)154円(税込)



140円(税抜)154円(税込)



140円(税抜)154円(税込)

# チーズ



220円(税抜)242円(税込)



220円(税抜)242円(税込)



130円(税抜)143円(税込)



130円(税抜)143円(税込)

# 野菜



130円(税抜)143円(税込)



130円(税抜)143円(税込)



130円(税抜)143円(税込)



130円(税抜)143円(税込)



130円(税抜)143円(税込)



130円(税抜)143円(税込)



130円(税抜)143円(税込)



130円(税抜)143円(税込)



130円(税抜)143円(税込)

# その他

## ジャンジャン店限定串



220円(税抜)242円(税込)

アボカド下仁丹



220円(税抜)242円(税込)

アボカド下仁丹



220円(税抜)242円(税込)

アボカド下仁丹



220円(税抜)242円(税込)

アボカド下仁丹



130円(税抜)143円(税込)

アボカド下仁丹



130円(税抜)143円(税込)

アボカド下仁丹



130円(税抜)143円(税込)

アボカド下仁丹



130円(税抜)143円(税込)

アボカド下仁丹



130円(税抜)143円(税込)

アボカド下仁丹



130円(税抜)143円(税込)

アボカド下仁丹



# ビール

## アサヒスーパードライ

生ビール大 888円(税抜)976円(税込) 瓶ビール大 700円(税抜)770円(税込)  
 生ビール中 560円(税抜)616円(税込) 黒ビール小 450円(税抜)495円(税込)  
 生ビール小 460円(税抜)506円(税込) ノンアルコール  
 ドライゼロ 360円(税抜)396円(税込)

## ハイボール

Nハイ ニッカフロンティアハイボール 600円(税抜)660円(税込)  
 ウイスキー濃いめ 850円(税抜)935円(税込)

新体験!!  
 氷皿下のハイボール  
 ブラックニッカハイボール  
 濃いめ 650円(税抜)715円(税込)

## 焼酎ハイボール

だるまハイボール純 490円(税抜)539円(税込)  
 麦焼酎  
 チルグリーンハイボール 480円(税抜)528円(税込)  
 芋焼酎  
 I S A I N Aハイボール 480円(税抜)528円(税込)

## チューハイ

数量限定 ~ 幻の柑橘 ~  
 直七チューハイ 520円(税抜)572円(税込)  
 健康系フルーツチューハイ (コラーゲン入り)  
 キウイ・トマト・バナナ 490円(税抜)539円(税込)  
 スタンダードチューハイ  
 プレーン・レモン・ライム 450円(税抜)495円(税込)

## 焼酎

ロック・水割り・お湯割り・ウーロン割・炭酸割  
 だるま大臣 麦 450円(税抜)495円(税込) だるま大臣 芋 450円(税抜)495円(税込)  
 中々 麦 580円(税抜)638円(税込) きろく 芋 560円(税抜)616円(税込)

串かつはソースにどぶ漬け!  
 これができるスタイル!!  
 漬けて  
 たべてやあ~  
 ソースキャベツセット  
 320円(税抜)352円(税込)

## ソフトドリンク

からだすこやか茶 350円(税抜)385円(税込)  
 だるまの瓶ラムネ 300円(税抜)330円(税込)  
 ウーロン茶 コカ・コーラ  
 オレンジ ジンジャーエール  
 カルピス カルピスソーダ  
 250円(税抜)275円(税込)

## 日本酒

日本酒 大関一合 420円(税抜)462円(税込)  
 冷酒 420円(税抜)462円(税込)

## 梅酒

ロック・水割り・お湯割り・炭酸割・ジンジャー割り  
 ゆず梅酒 500円(税抜)550円(税込)  
 濃醇梅酒 450円(税抜)495円(税込)

## カクテル

がぶ飲み赤玉カクテル 460円(税抜)506円(税込)  
 麦焼酎だるま大臣レッドブル割り  
 レッドブルサワー 510円(税抜)561円(税込)  
 カシスソーダ 510円(税抜)561円(税込)  
 カシスオレンジ 510円(税抜)561円(税込)  
 カシスウーロン 510円(税抜)561円(税込)

# ジャンジャン店限定 特撰 タン元牛タン



500円(税抜)550円(税込)



創業昭和四年

串かつだるま  
大阪新世界元祖串かつ

# なにわポークの串かつ

部位別販売店舗

【通天閣店】

・バラ串 販売中～!!

昔の刺し方を再現!!

濃厚な味わいと  
脂の甘さが絶品!



しっかりとした食感で  
強い旨みと風味が絶品!

・肩ロース串

【ジャンジャン店】

大阪産ブランド豚

【動物園前店】

・ロース串 販売中～!!

頭数が少ないからなかなか手に入らない  
「なにわポーク」…ゲットしたで-----!

とりあえず食べてみて! ほんまにうまいねん!

赤身と脂身の割合がちょうどよく  
キメが細かく柔らかな肉質が絶品!

300円(税抜)330円(税込)



# 和牛三本セット

Japan's three major wagyu beef  
일본 3대 와규  
日本的三大牛肉

- 松阪牛 Matsusaka beef 松阪牛 마쓰자카규
- 神戸牛 Kobe Beef 神戸牛 고베규
- 近江牛 Omi beef 近江牛 오미규



1810円(税抜)1991円(税込)

# 和牛 单品

## 松阪牛

Matsusaka beef  
松阪牛  
마쓰자카규

680円(税抜)748円(税込)



## 神戸牛

Kobe Beef  
神戸牛  
고베규

680円(税抜)748円(税込)



## 近江牛

Omi beef  
近江牛  
오미규

650円(税抜)715円(税込)

